

食品工場樹脂床撤去

施工前の下地状況 MMA樹脂モルタル5ミリ2回塗り重ね(5~10ミリ)
撤去の仕様 MMA樹脂モルタル撤去(硬質ウレタン用下地処理)
㎡数 55㎡
撤去後の仕様 硬質ウレタン6ミリ



施工前の状況



施工前の状況
MMA樹脂モルタルが塗り重ねられている
5ミリ~10ミリ程度



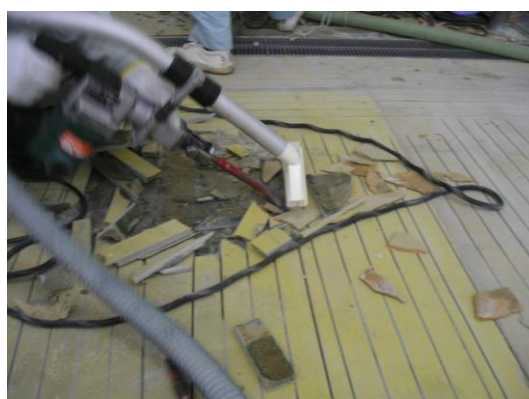
MMA樹脂モルタル切削撤去中
中型切削機にて樹脂モルタル撤去
集塵機付で粉塵をカット
(10ミリ以下の樹脂モルタルの場合)



下地の状況
樹脂モルタル撤去と同時に下地コンクリートを削り、塗床に最適な地を作ります。



塗り床が10ミリ以上の場合
予めグルーピング機にて
カッター切れ目を入れておきます



電動ハンマーによるはつり撤去
予めカッター目が入っている為
比較的容易に樹脂の撤去が行えます



壁際・機械下・役物周りの状況①
 切削機が使えない場合は、電動ハンマーにてはつり撤去となります



壁際・機械下・役物周りの状況②
 機械下は、サンダーにて研磨します



硬質ウレタン施工用土間カッター入れ
 カッター入れ専用機にて(幅10ミリ×深さ10ミリ)



グレーチング周りカッター入れ



塗床撤去後の下地の様子①



塗床撤去後の下地の様子②

注意事項

- ※施工エリアには、予め水気がない状態にして頂くようお願い致します。
- ※油污れ等がひどい場合には、事前に脱脂洗浄が必要な場合があります。
- ※施工エリアが冷凍庫の場合は、事前に解凍願います。(冷凍状態での施工は行えません。)
- ※既設の塗床の厚みや現場の状況により、施工面積は変わります。予め御了承願います。

主な使用機材

機材名	全長×全幅×全高(ミリ)	重量	動力方式	備考
CPU-30(切削機)	1360×1000×1350	625Kg	三相200V42A	
大型集塵機204	1650×820×1375	465Kg	三相200V6A	
G-50(カッター入れ用)	1100×430×890	89Kg	三相200V5A	
電動ハンマー	510×60×240	5.5Kg	単相100V12A	
100Vサンダー	337×126×144	1.98Kg	単相100V10.5A	
100V集塵機	360×360×790	20.5Kg	単相100V10A	

200V機材を使用する為、場内より電源の供給(1口・200V100A以上)が必要です。
 場内より200Vの供給が出来ない場合は、別途発電機が必要となります。